



Servicios de Desarrollo Infantil



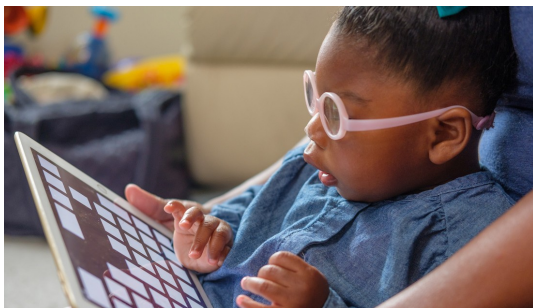
Servicios centrados en la familia para niños pequeños
Personas ciegas, con discapacidad visual y/o con discapacidades múltiples

El programa de Servicios de Desarrollo Infantil de Wayfinder apoya a niños desde el nacimiento hasta los tres años con discapacidades múltiples y/o discapacidades visuales en el norte, centro y sur de California. Nos enfocamos en brindar intervención individualizada y empoderar a las familias para que se conviertan en fuertes defensores de la educación y el cuidado de sus hijos.

DE UN VISTAZO

- Servicios de la vista para niños con discapacidades visuales
- Servicios de desarrollo infantil para niños con discapacidades múltiples
- Llevamos a cabo la Evaluación de la Visión Funcional, la Evaluación de Oregón, la Evaluación de HAWAII (HELP) y/o la Evaluación DAYC-2
- Educación para padres: apoyo a las relaciones entre padres e hijos y habilidades de defensa familiar
- Oportunidades para que las familias tengan especialistas en desarrollo infantil que los acompañen a las visitas médicas.
- Las familias tienen la oportunidad de conocerse y aprender unas de otras
- Coordinación con los proveedores de servicios adicionales de la familia para brindar apoyo
- Servicios bilingües en inglés/español
- Especialistas certificados de los modelos VIISA2 e INSITE para la intervención temprana de bebés y niños pequeños con discapacidad visual y sus familias

Nuestros servicios se extienden a los siguientes Centros Regionales: Harbor, Central Valley, Inland, Kern, Frank D. Lanterman, North Bay, North Los Angeles, East Bay, San Gabriel/Pomona, South Central Los Angeles, Tri-Counties y Westside.



CONTÁCTENOS

Si está interesado en nuestro programa, envíe un correo electrónico a:
eireferrals@wayfinderfamily.org

¡Esperamos tener noticias tuyas!

Escanee a continuación para consultas generales



Esta institución es un proveedor de igualdad de oportunidades.